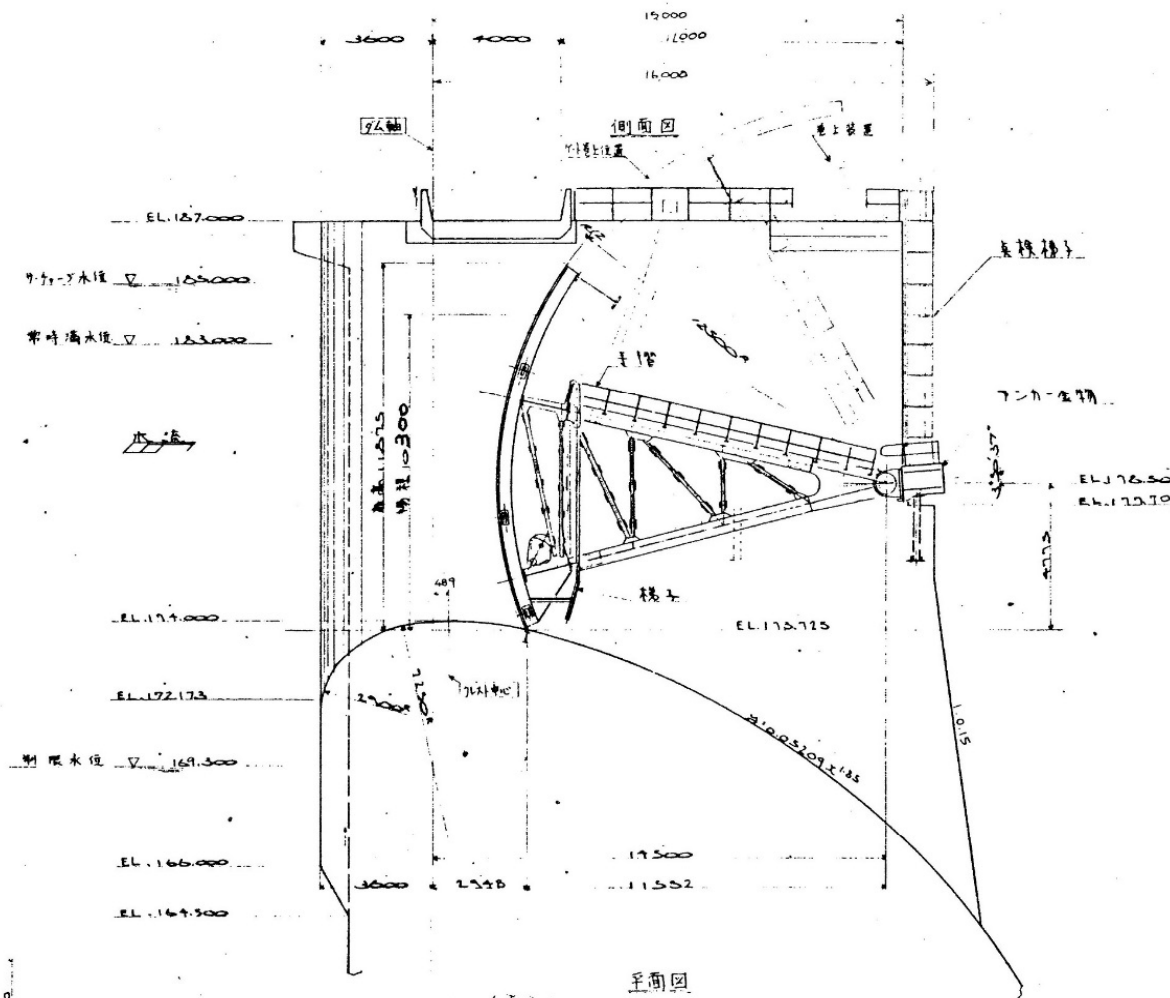
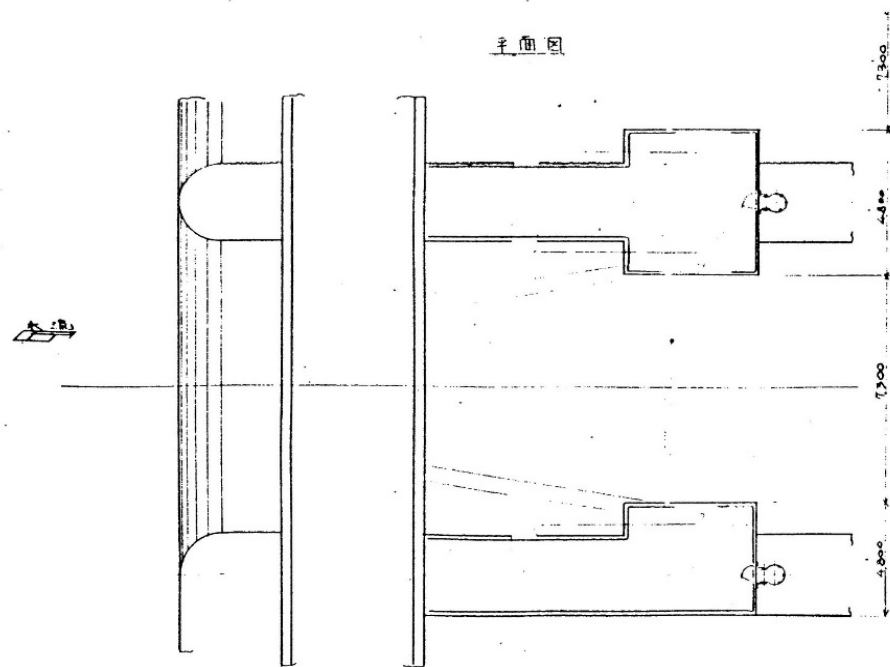


正面図

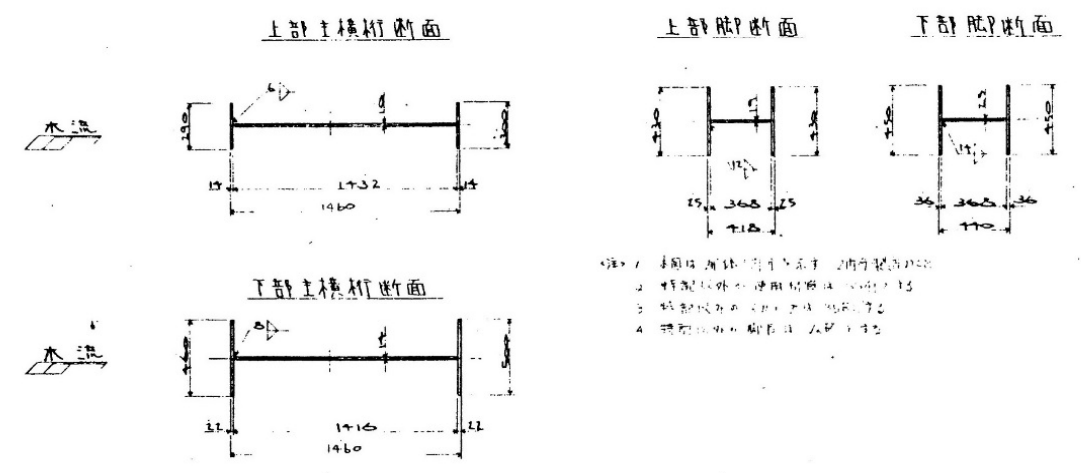
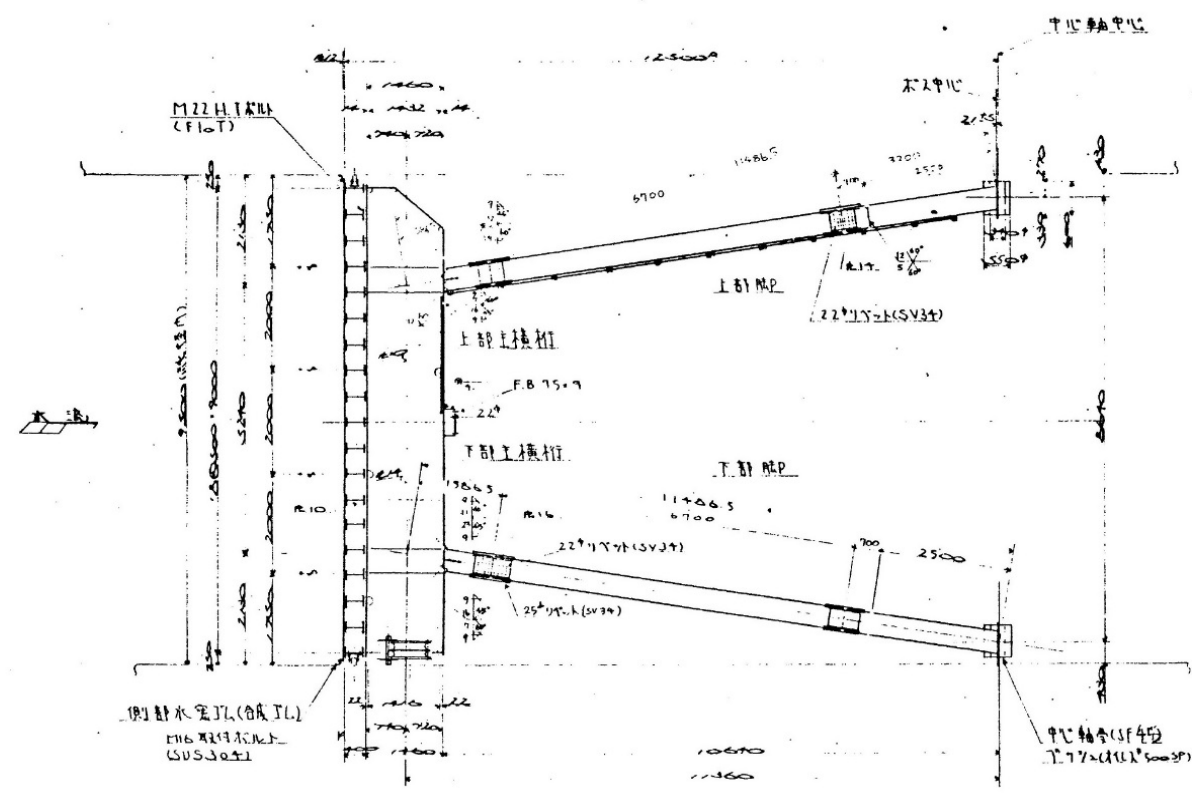
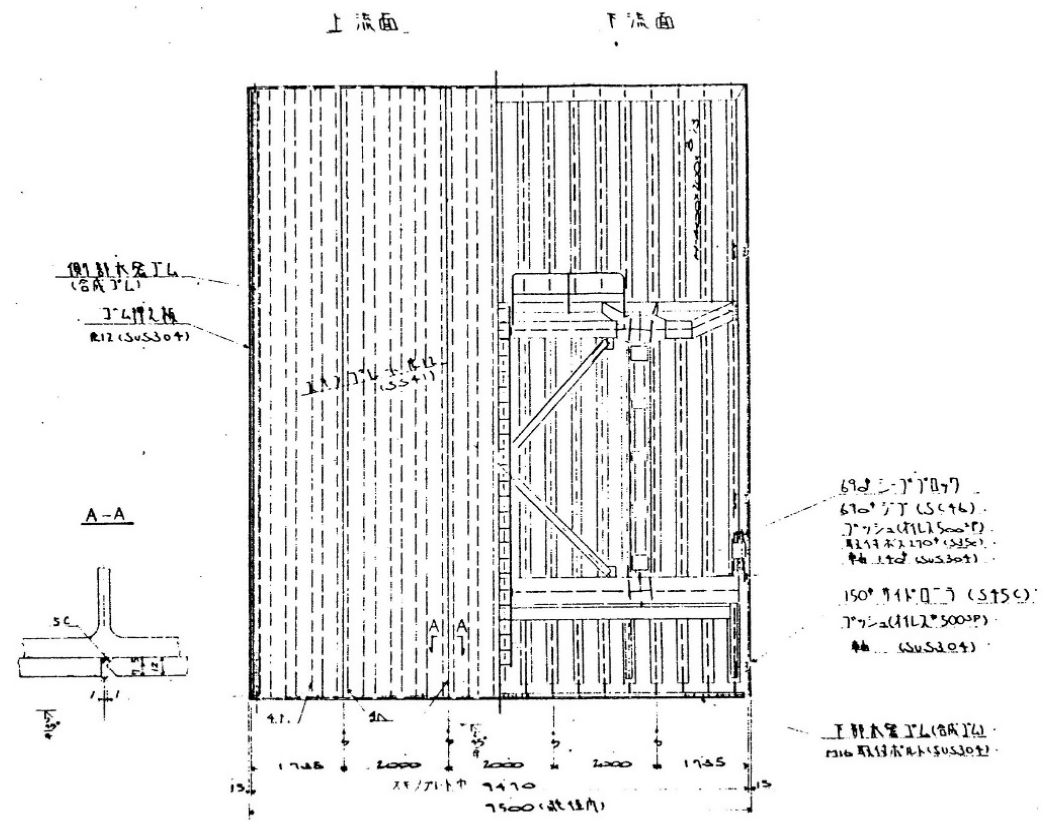
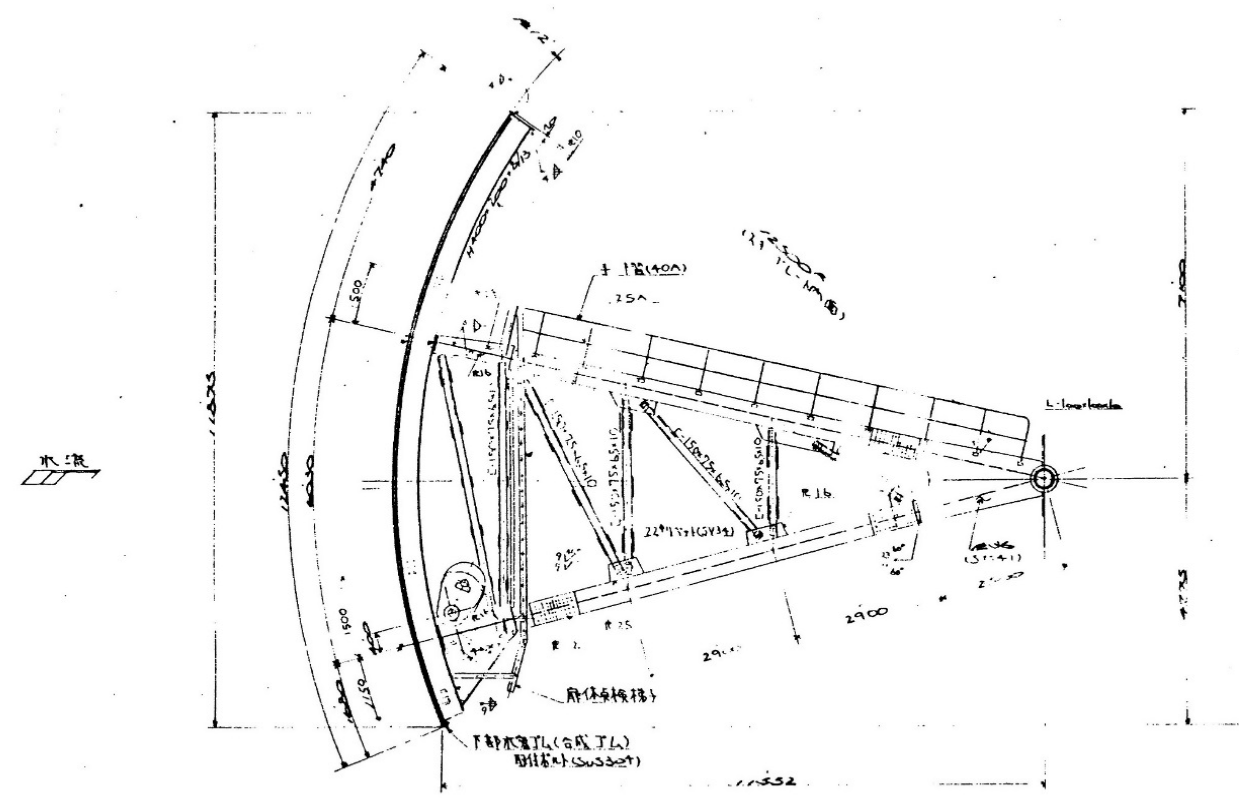


側面図

クレストゲート主要仕様

門数	2門
型式	鋼骨コンクリート
有効開閉	9.500m
有効高さ	11.895m
有効桁長	12.500m
支保脚位置	EL.176.500
ゲート軌道高	EL.173.125
木質手立	3号コンクリート式
吊上装置	174型吊上装置
層上装置	0.37m (吊上方向)
操作方式	機械

業務名	R7徳土 正木ダム 上勝・正木 放流設備保守点検業務		
図面名	クレストゲート全体配置図		
縮尺	NS	図面番号	9
		図面総数	39
東部県土整備局<徳島>			

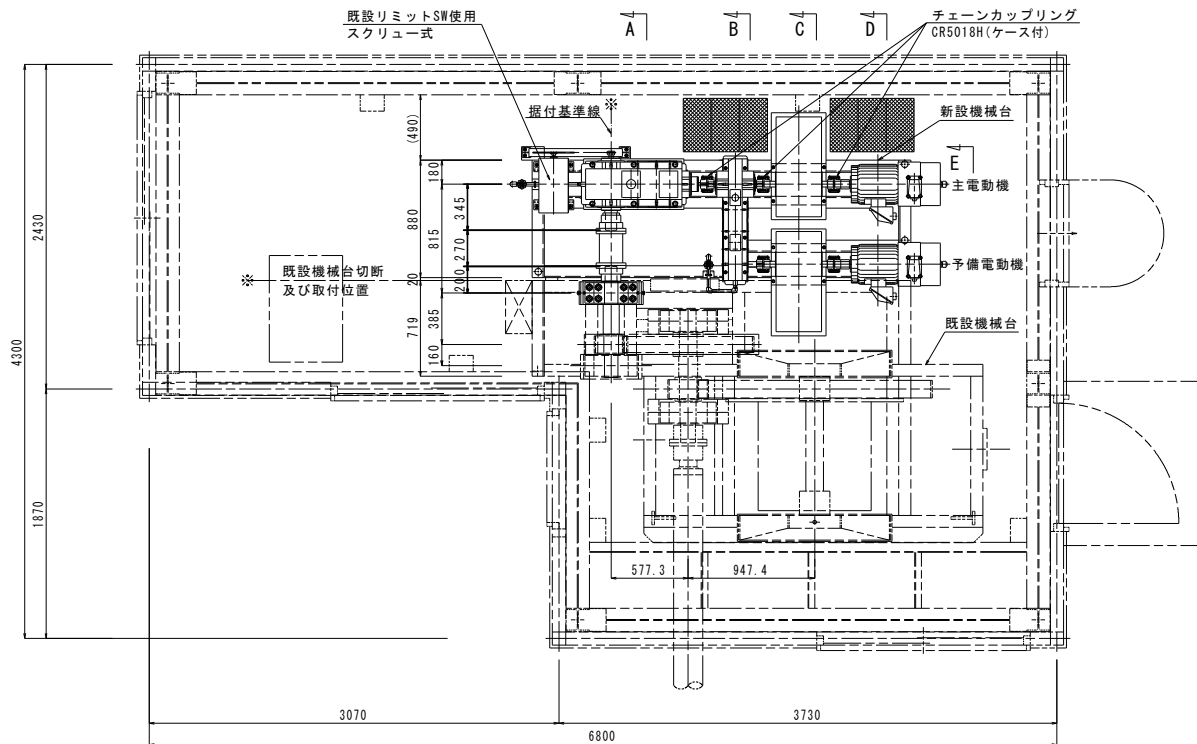


業務名	R7徳土 正木ダム 上勝・正木 放流設備保守点検業務		
図面名	クレストゲート扉体組立図		
縮尺	NS	図面番号	10
		図面総数	39
東部県土整備局<徳島>			

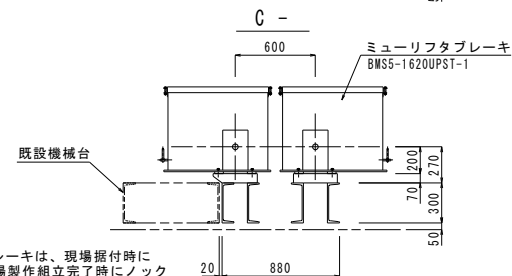
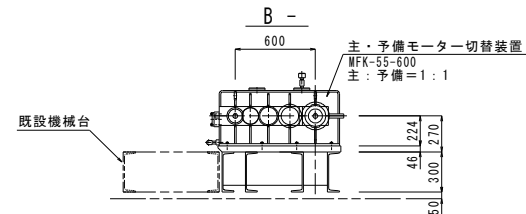
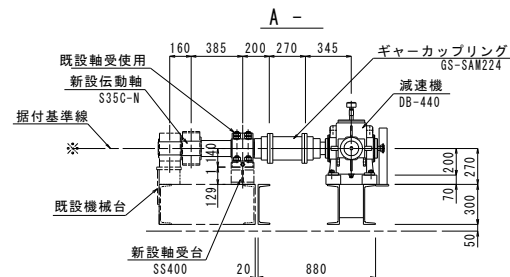
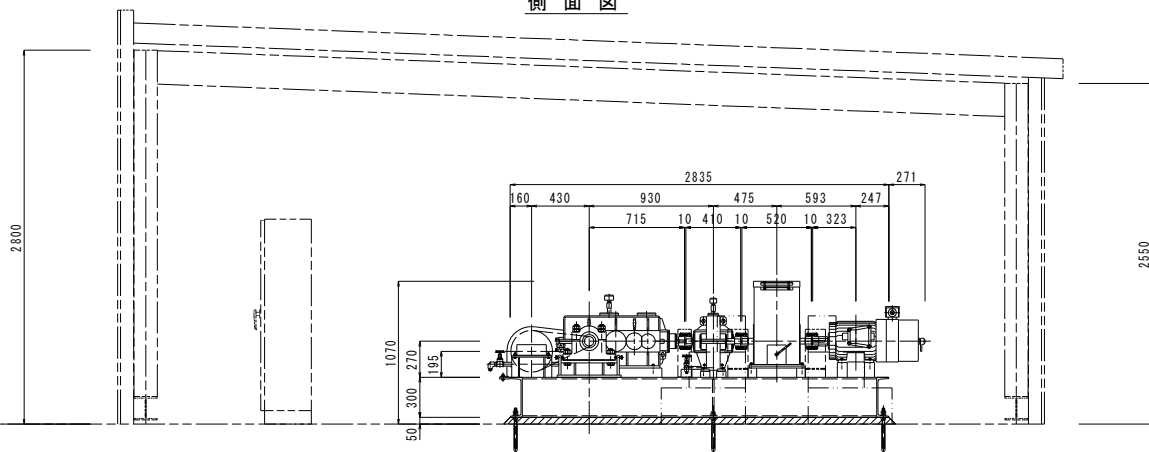
クレストゲート開閉装置配置図 S=1/20

(1号ゲート)

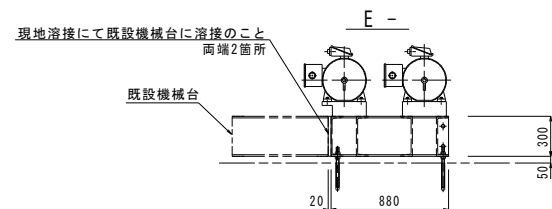
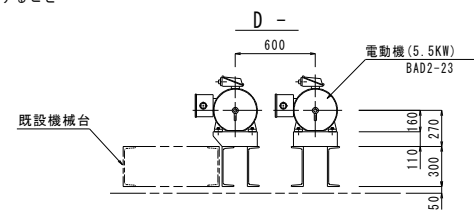
平面図



側面図



注記
ミュールリフタブレーキは、現場据付時に
取外すため、工場製作組立完了時にロック
ピンを2箇所施工すること

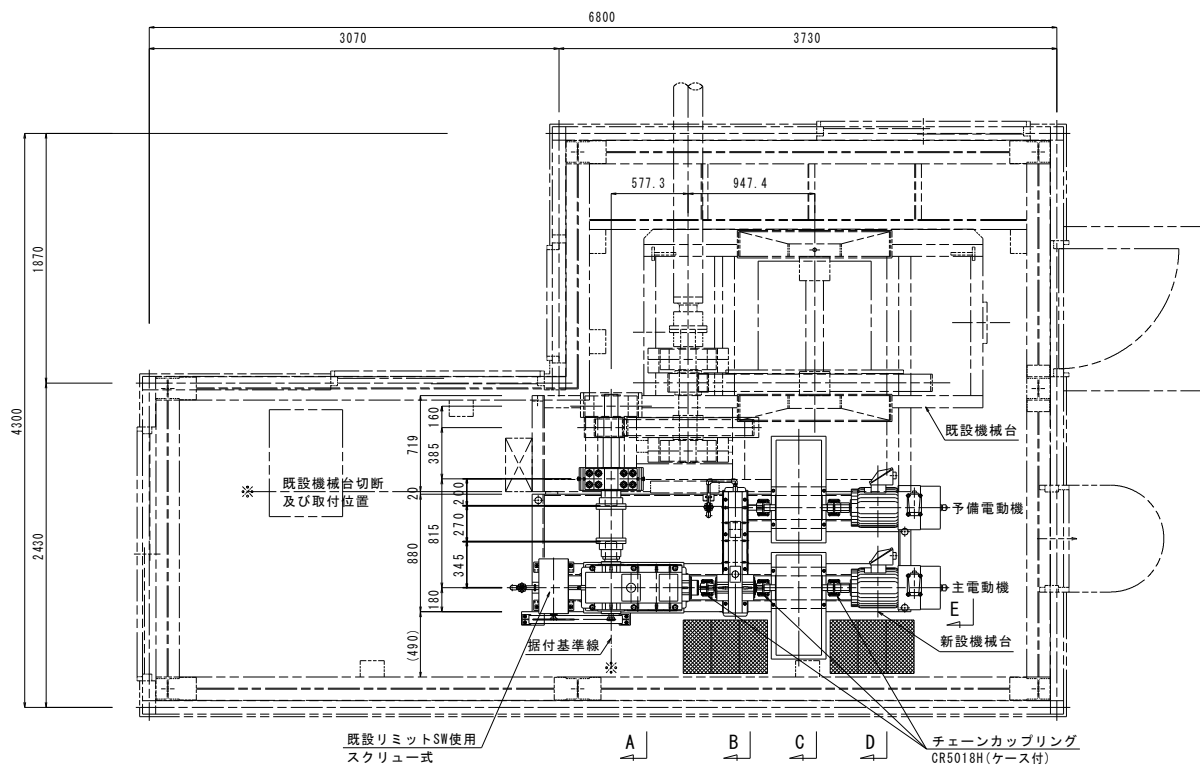


業務名	R7徳土 正木ダム 上勝・正木 放流設備保守点検業務
図面名	クレストゲート開閉装置配置図 (1号)
縮尺	NS 図面番号 11 図面総数 39
徳島県東部県土整備局 (徳島)	

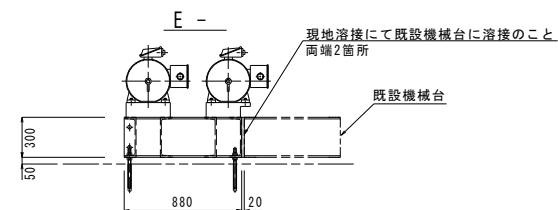
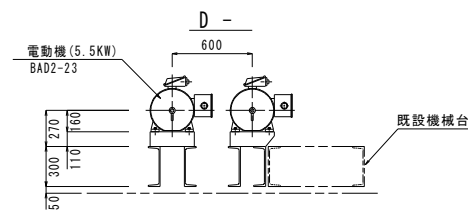
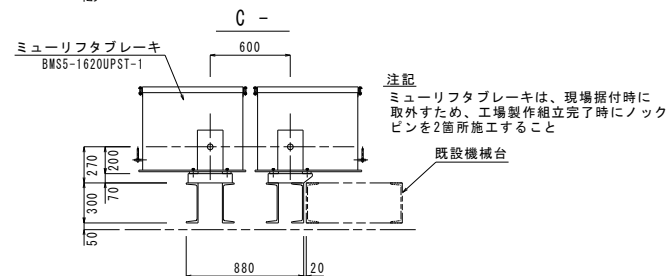
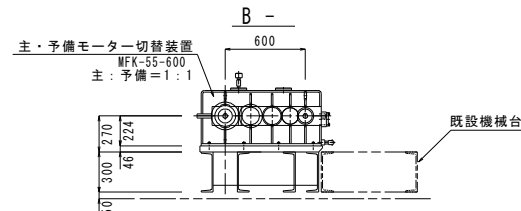
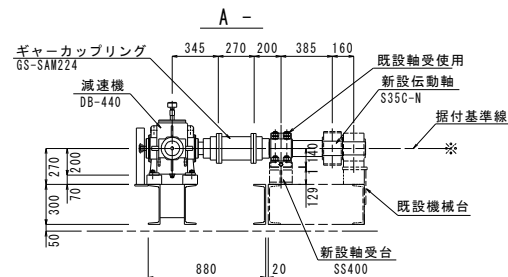
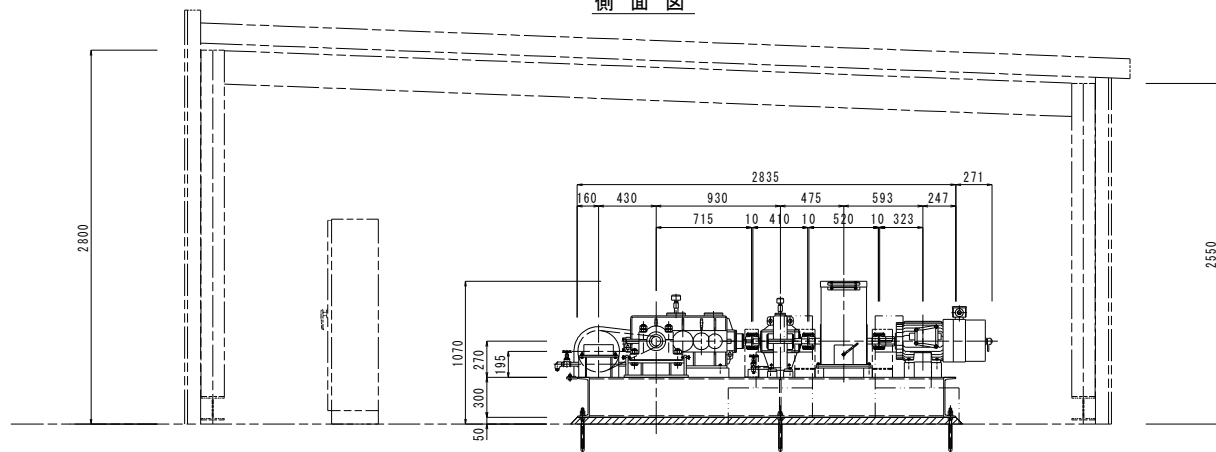
クレストゲート開閉装置配置図 S=1/20

(2号ゲート)

平面図

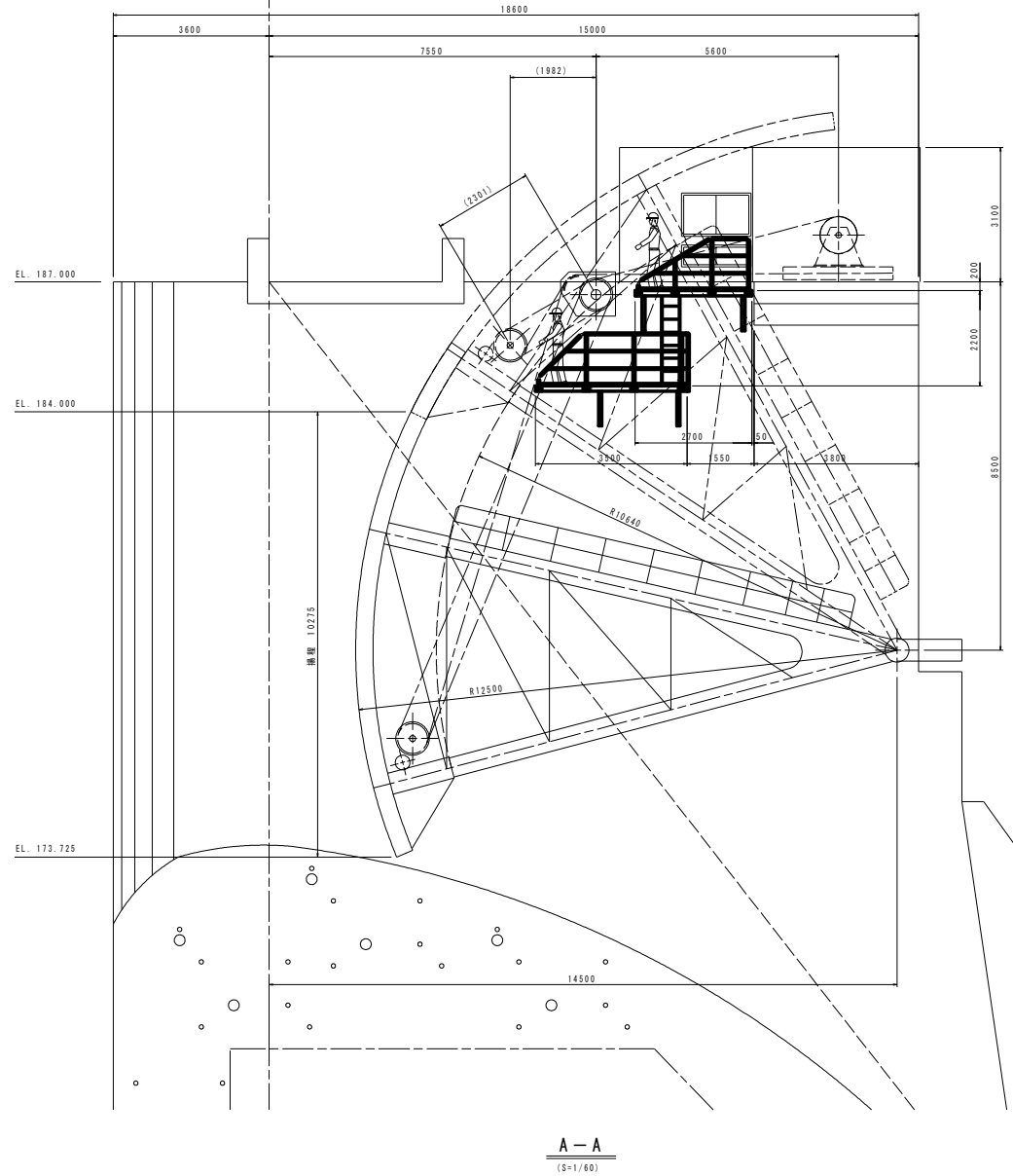
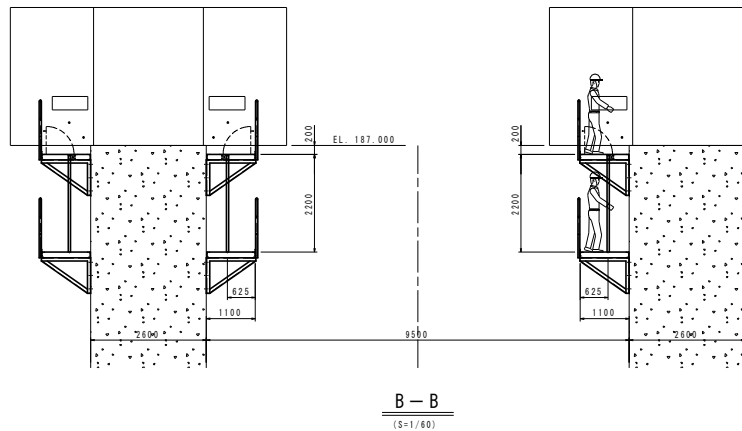
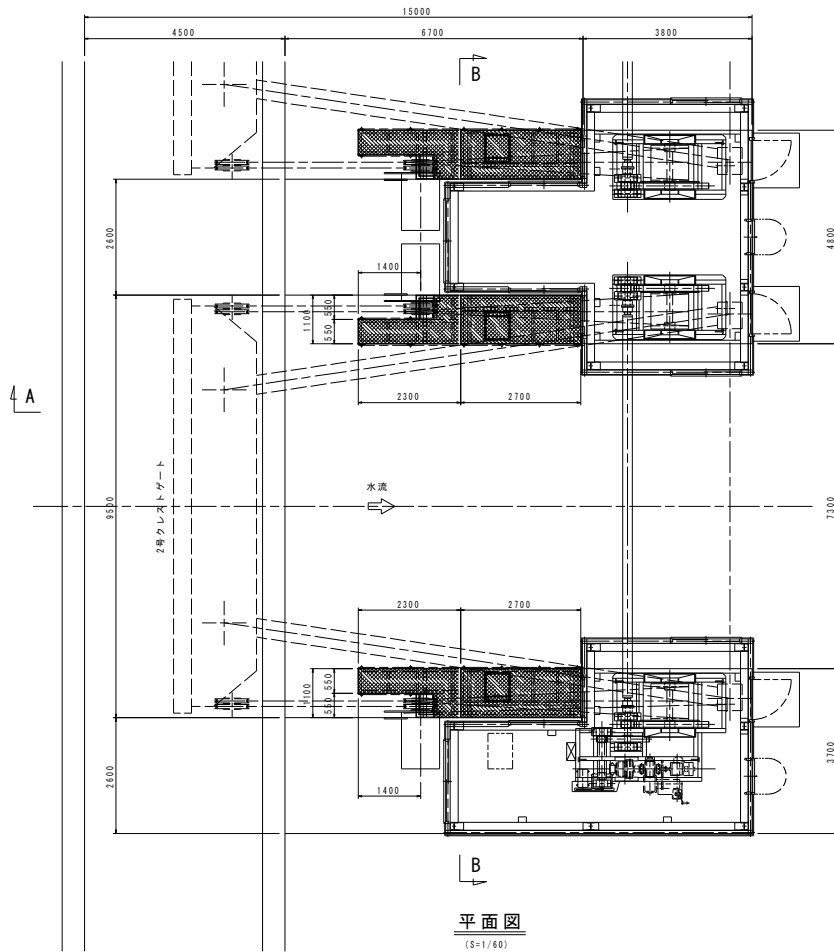


側面図



業務名	R7徳土 正木ダム 上勝・正木 放流設備保守点検業務
図面名	クレストゲート開閉装置配置図 (2号)
縮尺	NS 図面番号 12 図面総数 39
東部県土整備局 (徳島)	

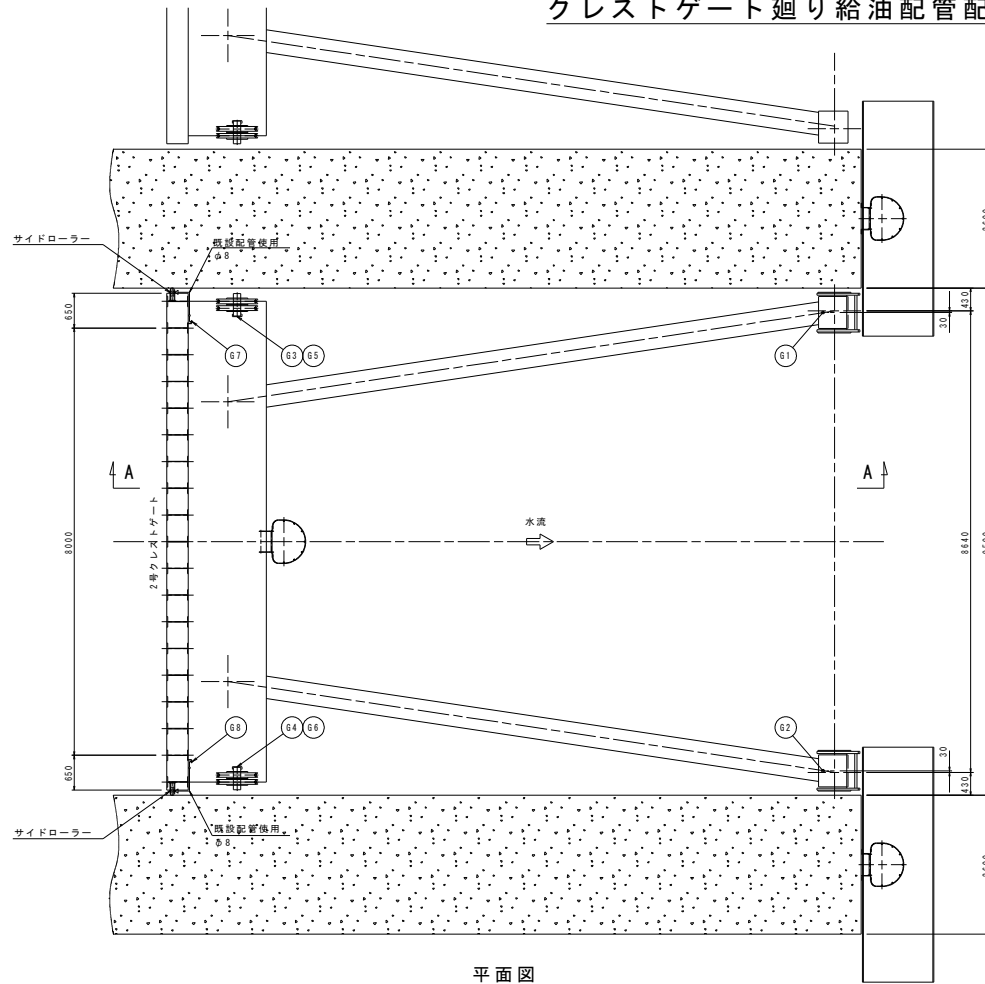
クレストゲート点検台配置図



注記
1. 本図は2号ゲート側を示す。1号ゲート側は本図平面図上下対称とする。

業務名	R7徳土 正木ダム 上勝・正木 放流設備保守点検業務		
図面名	クレストゲート点検台配置図		
縮尺	NS	図面番号	13 図面総数 39
東部県土整備局(徳島)			

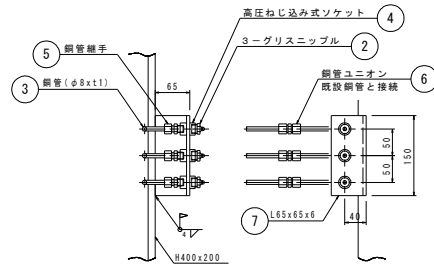
クレストゲート廻り給油配管配置図



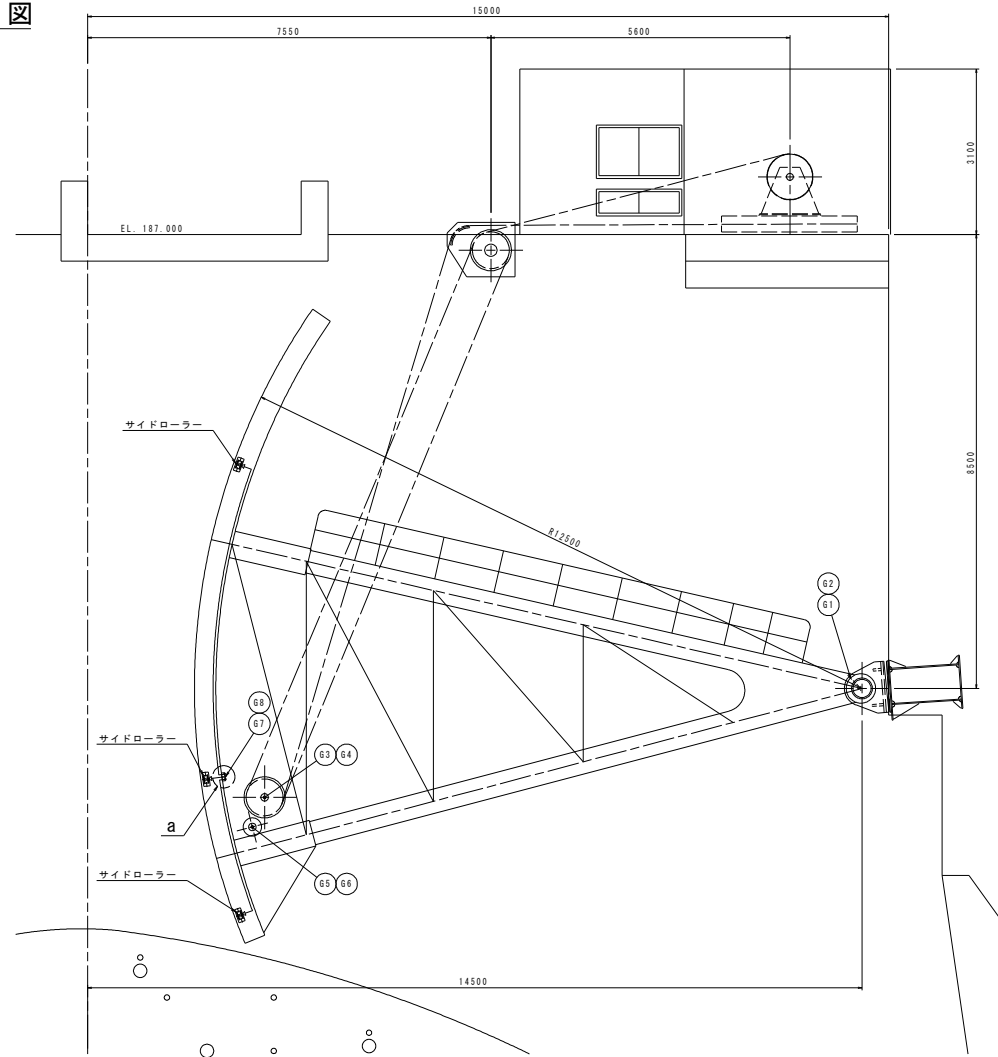
平面図
(S=1/50)

符号	名称	取合い	給油方向	備考
G1	中心軸受	PT1/8	斜上向き	
G2	中心軸受	PT1/8	斜上向き	
G3	φ690シーブ	PT3/8	横向き	
G4	φ690シーブ	PT3/8	横向き	
G5	φ140軸受	PT3/8	横向き	
G6	φ140軸受	PT3/8	横向き	
G7	サイドローラー	PT3/8	横向き	片側3箇所分
G8	サイドローラー	PT3/8	横向き	片側3箇所分

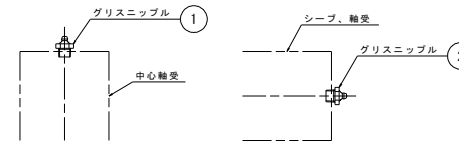
品番	名称	規格	材質	個数	備考
1	グリスニップル	PT1/8	黄銅	2	Aタイプ、ゲート寄り
2	グリスニップル	PT3/8	黄銅	10	Aタイプ、ゲート寄り
3	鋼管	φ8x1	C1220T	1m	ゲート片側寄り
4	高圧ねじ込み式ソケット	10A	SUS304	3	ゲート片側寄り
5	鋼管継手	φ8x2/8	B8B	3	ゲート片側寄り
6	鋼管ユニオン	φ8	B8B	3	ゲート片側寄り
7	グリスニップル座	L65x65x6	SUS304	1	ゲート片側寄り



a 詳細
(S=1/5)



A-A
(S=1/50)

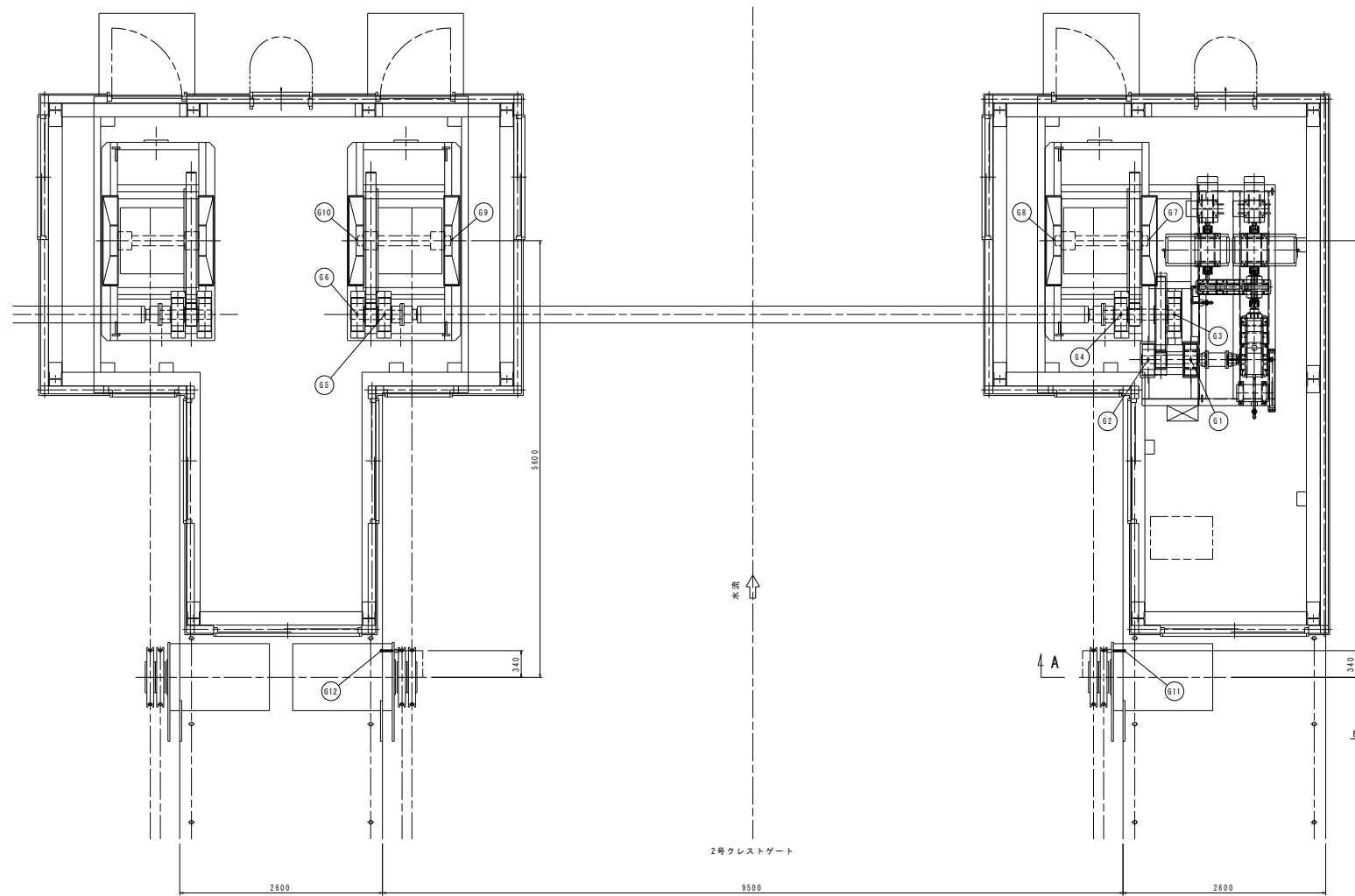


グリスニップル取付詳細図
(S=1/3)

- 注記
1. 本図は2号ゲート側を示す。1号ゲート側は本図平面図上下対称とする。
2. グリスニップルは全てAタイプとする。

業務名	R7徳土 正木ダム 上勝・正木 放流設備保守点検業務		
図面名	クレストゲート廻り給油配管配置図		
縮尺	NS	図面番号	14 図面総数 39
東部県土整備局(徳島)			

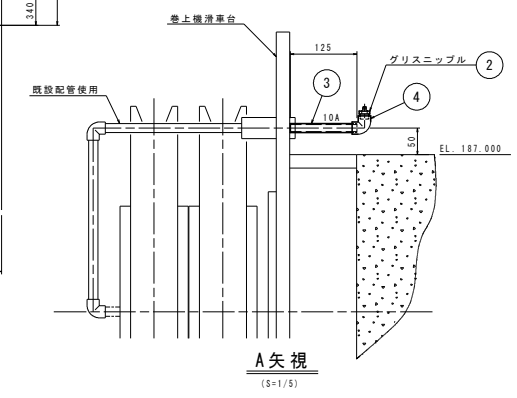
クレストゲート巻上機上屋廻り給油配管配置図



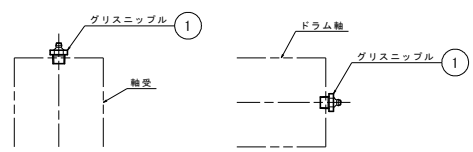
平面図
(S=1/30)

符号	名称	取合い	給油方向	備考
G1	巻上機φ100軸受	PS1/4	上向き	
G2	巻上機φ100軸受	PS1/4	上向き	
G3	巻上機φ120軸受	PS1/4	上向き	
G4	巻上機φ120軸受	PS1/4	上向き	
G5	巻上機φ120軸受	PS1/4	上向き	
G6	巻上機φ120軸受	PS1/4	上向き	
G7	巻上機φ130ドラム軸	PS1/4	横向き	
G8	巻上機φ130ドラム軸	PS1/4	横向き	
G9	巻上機φ130ドラム軸	PS1/4	横向き	
G10	巻上機φ130ドラム軸	PS1/4	横向き	
G11	巻上機滑車台	PS3/8	上向き	
G12	巻上機滑車台	PS3/8	上向き	

品番	名称	規格	材質	個数	備考
1	グリスニップル	PT1/4	黄銅	10	Aタイプ
2	グリスニップル	PT3/8	黄銅	2	Aタイプ
3	長ニップル(両ねじ)	10A Sch80	STP6370	2	125L
4	高圧ねじ込み式エルボ	10A	SUS304	2	



A矢視
(S=1/5)



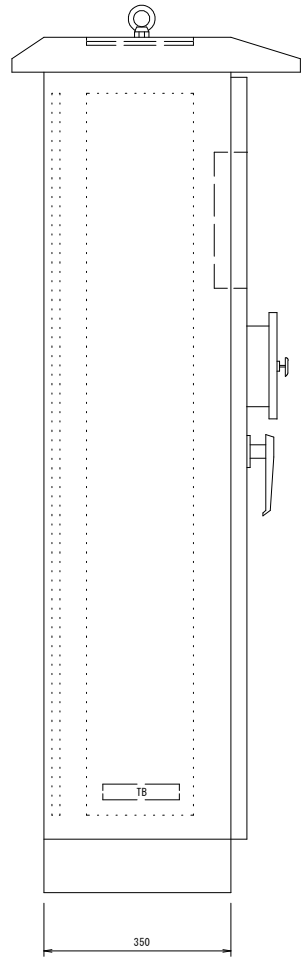
グリスニップル取付詳細図
(S=1/3)

注記
1. 本図は2号ゲート側を示す。1号ゲート側は本図平面図を右対称とする。
2. グリスニップルは全てAタイプとする。

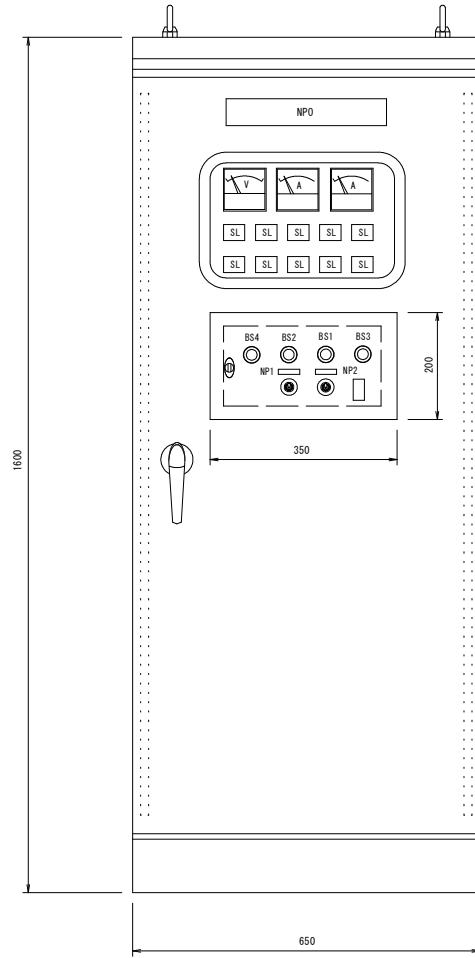
業務名	R7徳土 正木ダム 上巻・正木 放流設備保守点検業務		
図面名	クレストゲート巻上機上屋廻り 給油配管配置図		
縮尺	NS	図面番号	15 図面総数 39
東部県土整備局(徳島)			

クレストゲート機側操作盤 外形図

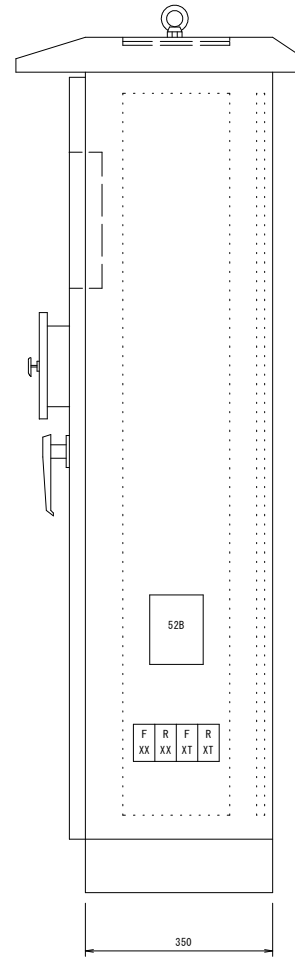
符号	年月日	変更記事	承認
△	. .		
△	. .		
△	. .		



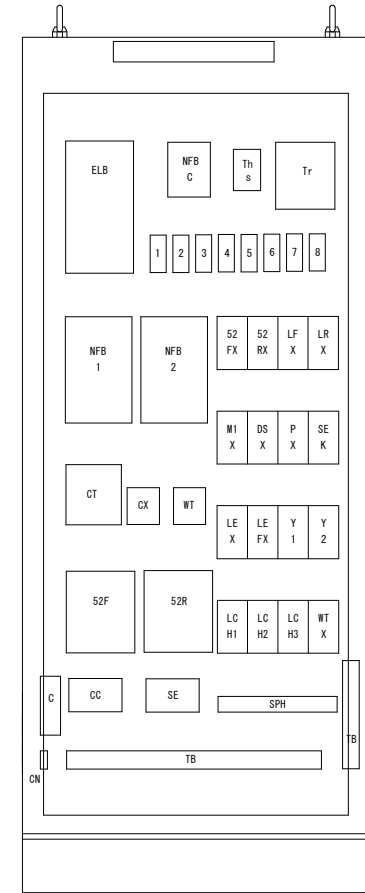
側面図



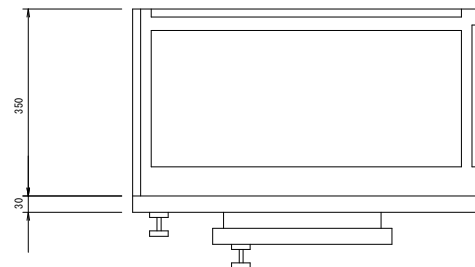
正面図



側面図



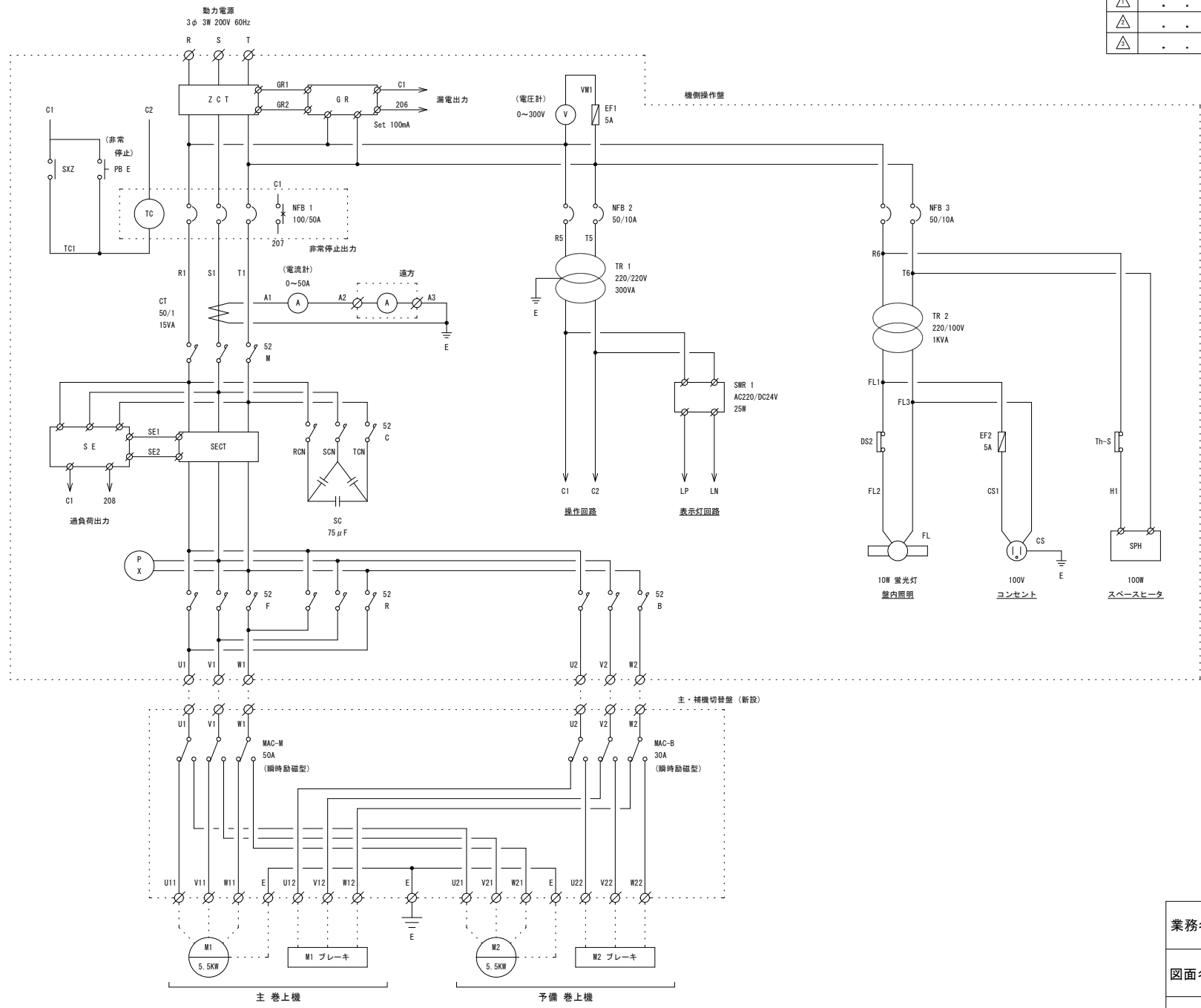
内部配置図



注記
1号ゲート及び2号ゲート共通図とする。

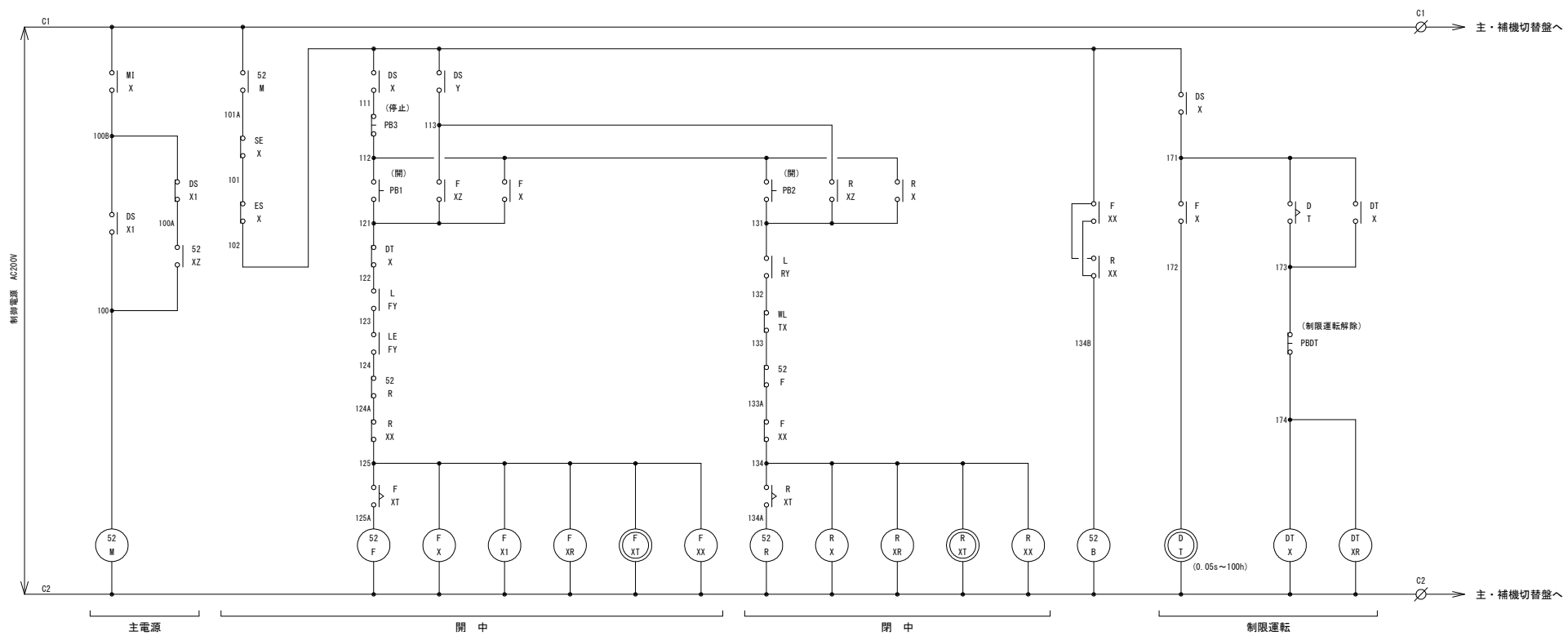
業務名	R7徳土 正木ダム 上勝・正木 放流設備保守点検業務
図面名	クレストゲート機側操作盤 外形図
縮尺	NS 図面番号 16 図面総数 39
東部県土整備局(徳島)	

符号	年月日	変更記事	承認
△	.	.	
△	.	.	
△	.	.	



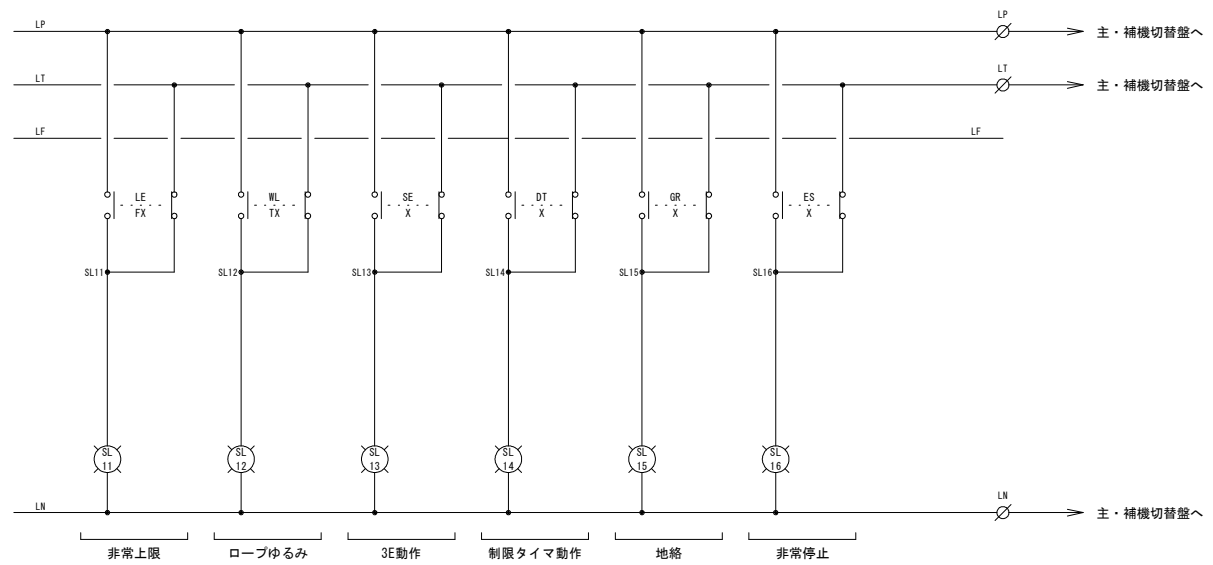
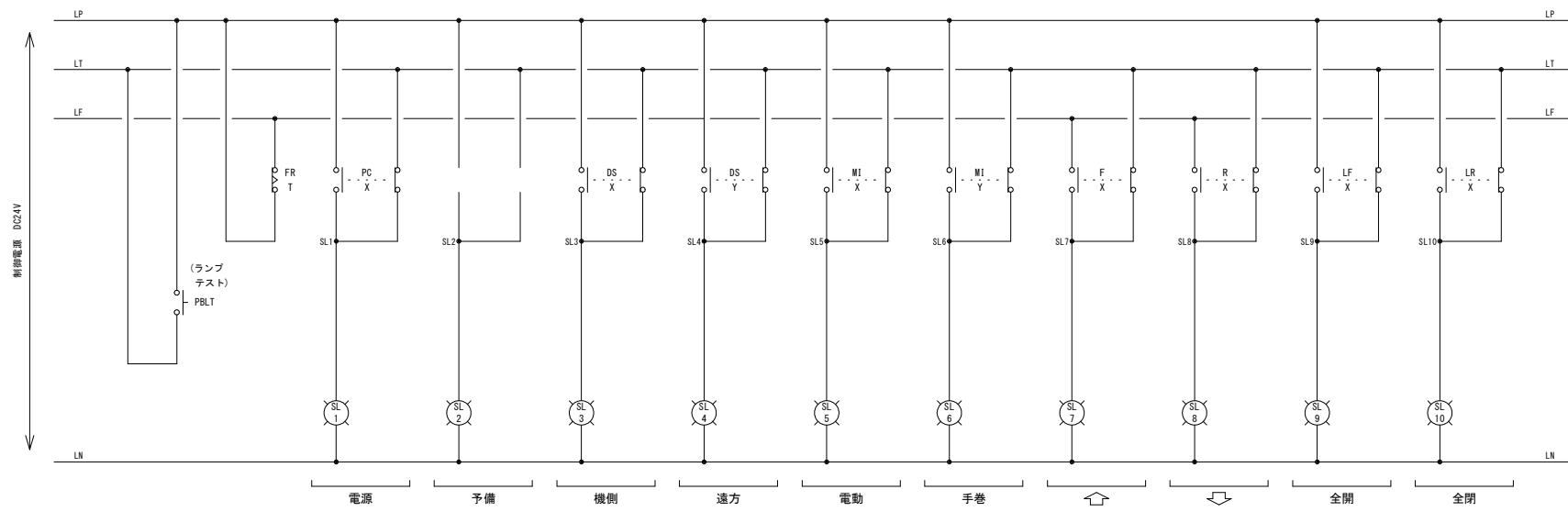
業務名	R7徳土 正木ダム 上勝・正木 放流設備保守点検業務		
図面名	クレストゲート機側操作盤 展開接続図 (動力)		
縮尺	N S	図面番号 17	図面総数 39
東部県土整備局 (徳島)			

符号	年 月 日	変更記事	承認
△	. .		
△	. .		
△	. .		



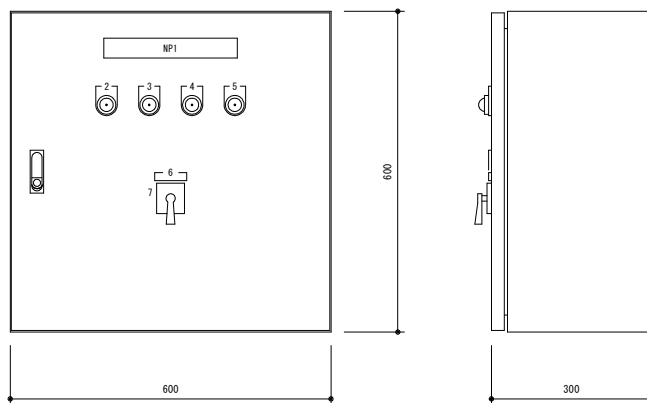
業務名	R7徳土 正木ダム 上勝・正木 放流設備保守点検業務		
図面名	クレストゲート機側操作盤 展開接続図 (操作)		
縮 尺	NS	図面番号 18	図面総数 39
東部県土整備局 (徳島)			

符号	年 月 日	変更記事	承認
△	. .		
△	. .		
△	. .		



業務名	R7徳土 正木ダム 上勝・正木 放流設備保守点検業務				
図面名	クレストゲート機側操作盤 展開接続図 (表示灯)				
縮 尺	NS	図面番号	19	図面総数	39
東部県土整備局(徳島)					

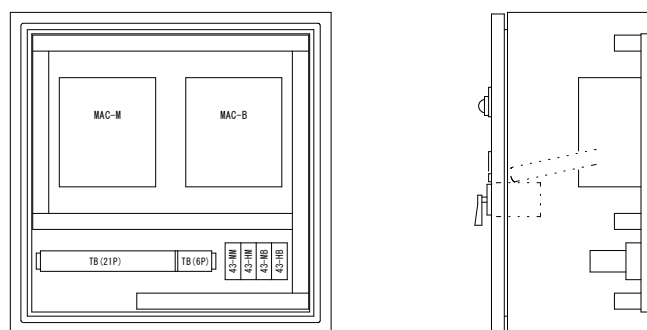
符号	年 月 日	変更記事	承認
△	. .		
△	. .		
△	. .		



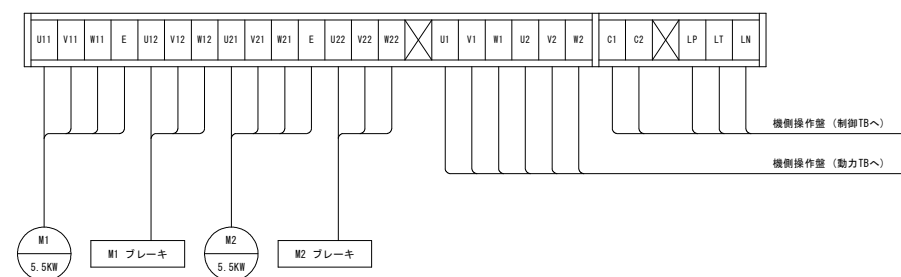
外形図

型 式	鋼板製 屋内 壁掛 閉鎖型		
製作数	2 面		
板 厚	外板	SS	1.6 t
	扉	SS	1.6 t
	中板	SS	2.3 t
ハンドル	防水平面ハンドルKeyNo. 200		
塗 装	SY 7/1		

名板彫刻文字	
NP 1	主・補機切替盤
2	主機モータ
3	主機ブレーキ
4	補機モータ
5	補機ブレーキ
6	主・補機選択(引いて操作)
7	主機 補機



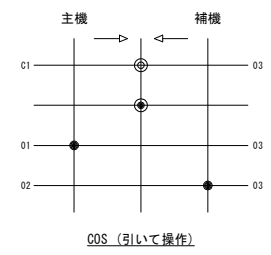
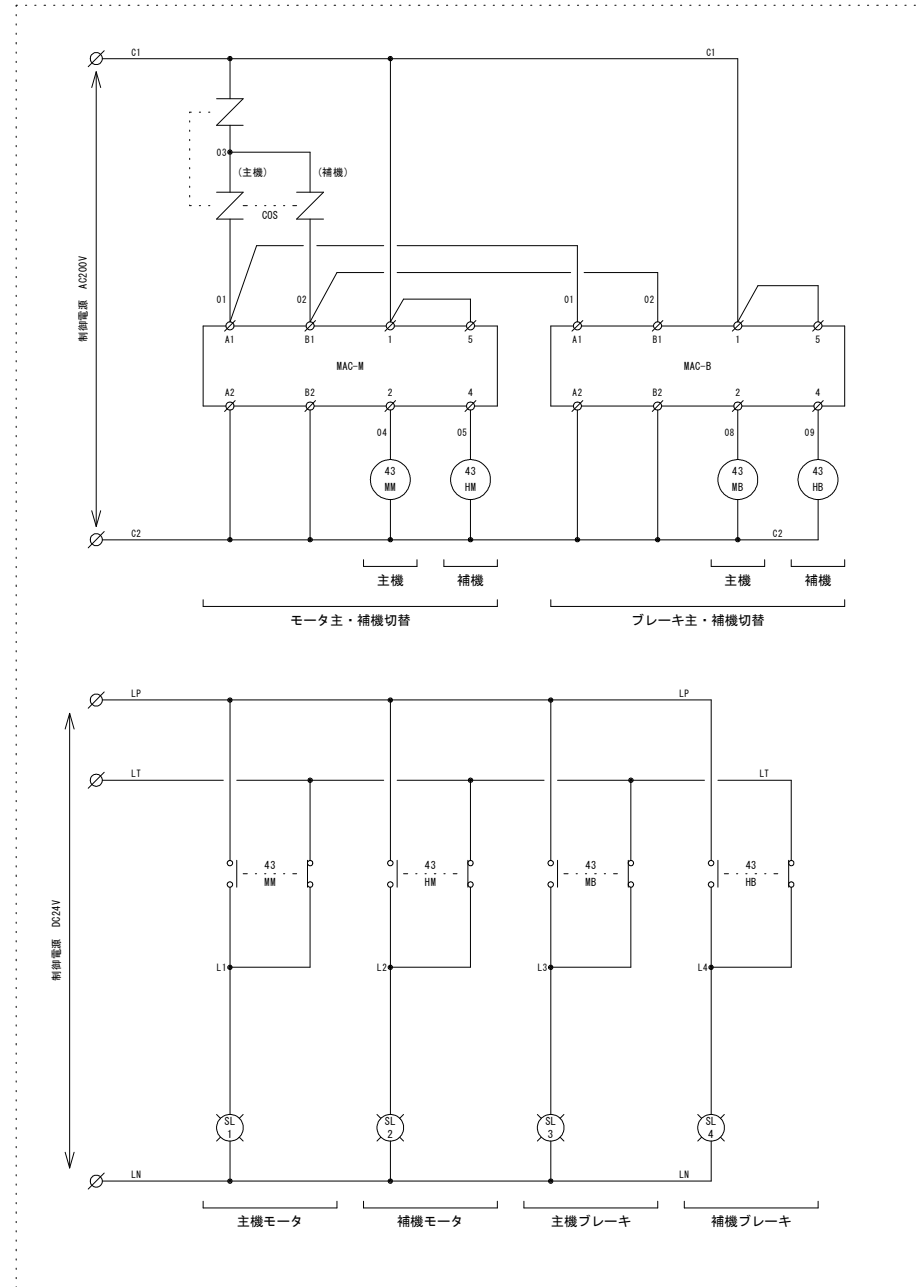
内部機器配置図



工事名	R7徳土 正木ダム 上勝・正木 放流設備保守点検業務		
図面名	クレストゲート主・補切替盤 外形図・内部機器配置図・TB図		
縮 尺	NS	図面番号 2 0	図面総数 3 9
東部県土整備局(徳島)			

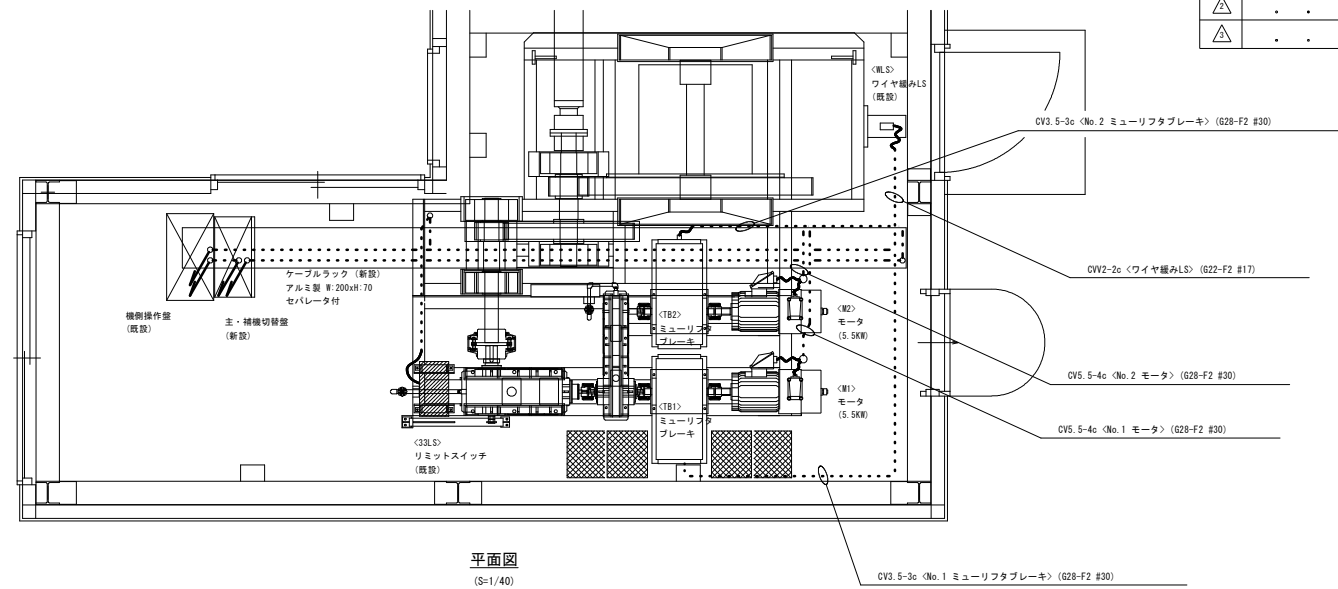
符号	年月日	変更記事	承認
△	. .		
△	. .		
△	. .		

主・補機切替盤

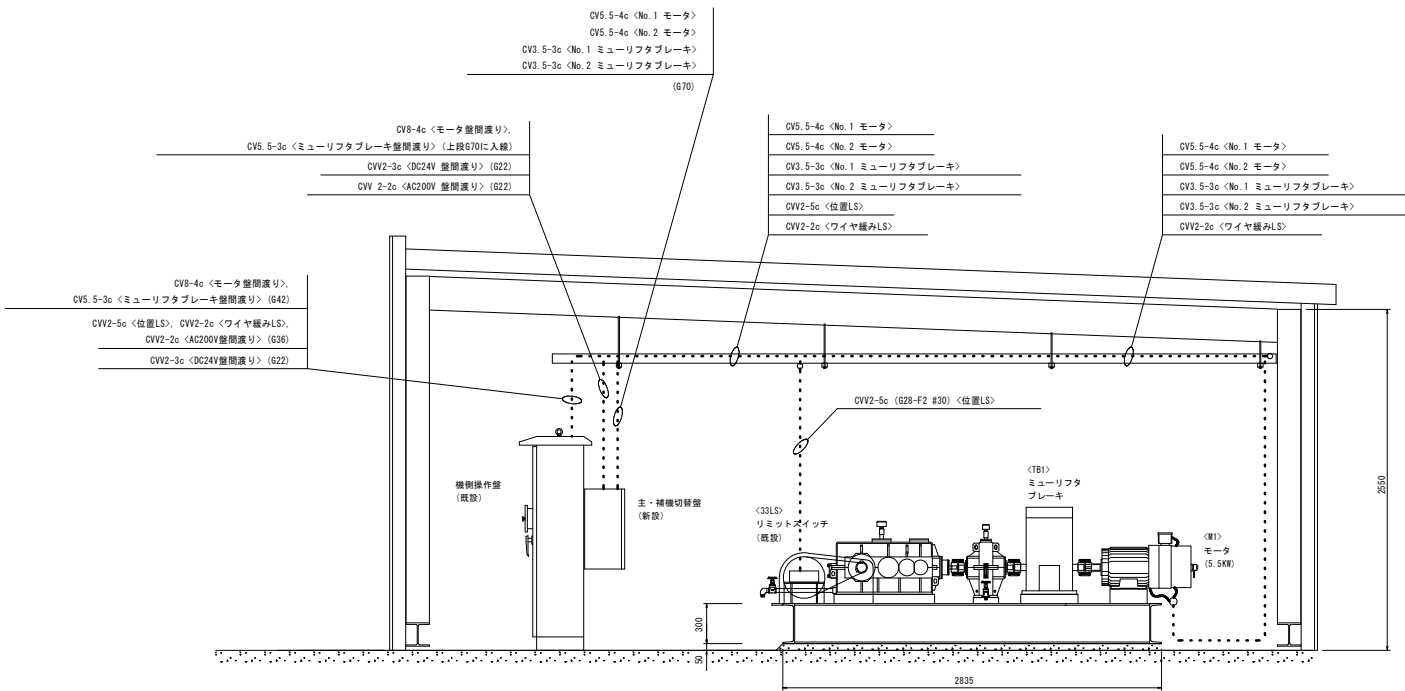


工事名	R7徳土 正木ダム 上勝・正木 放流設備保守点検業務		
図面名	クレストゲート主・補替盤 展開接続図		
縮尺	NS	図面番号	21
		図面総数	39
東部県土整備局(徳島)			

符号	年月日	変更記事	承認
△	.	.	
△	.	.	
△	.	.	



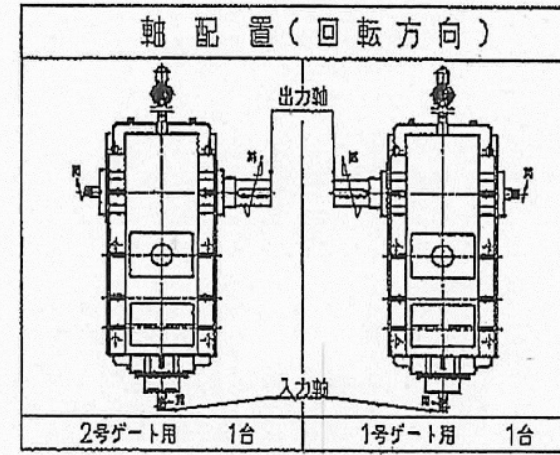
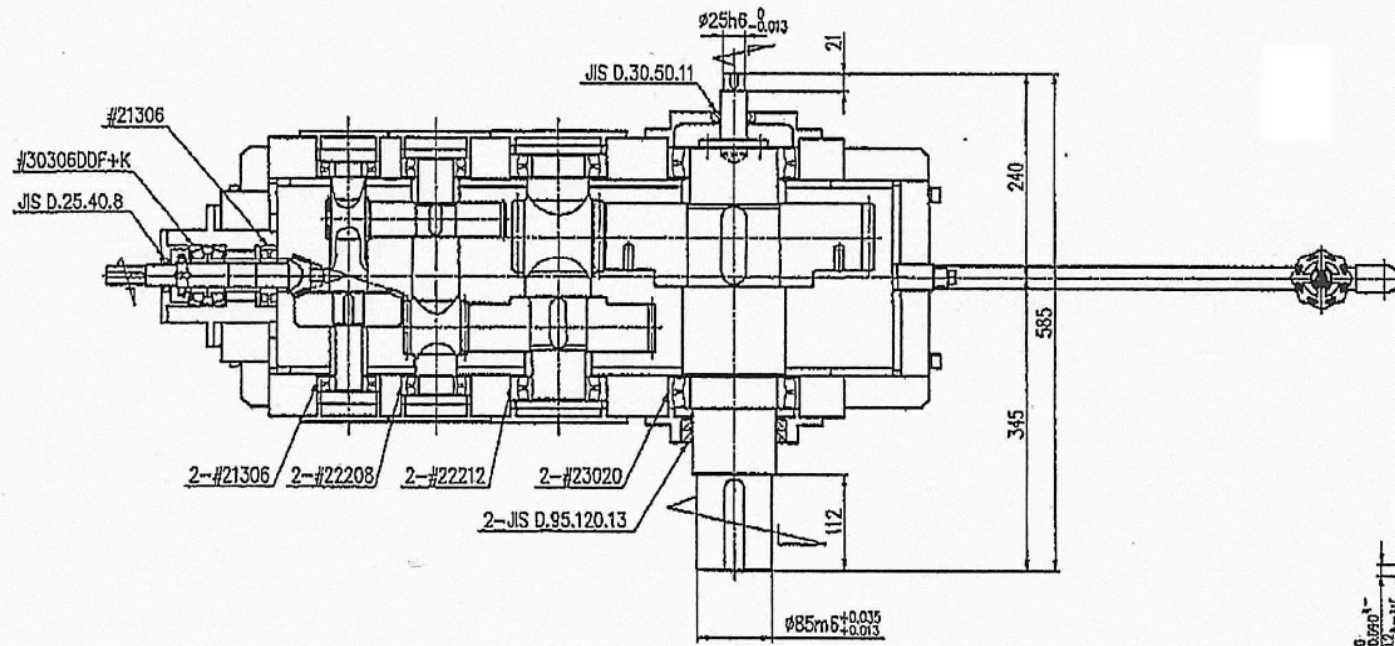
平面図
(S=1/40)



側面図
(S=1/40)

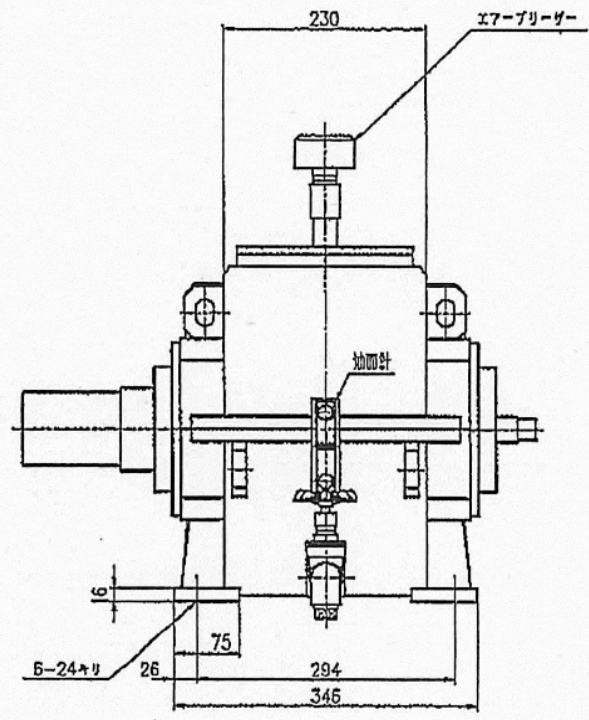
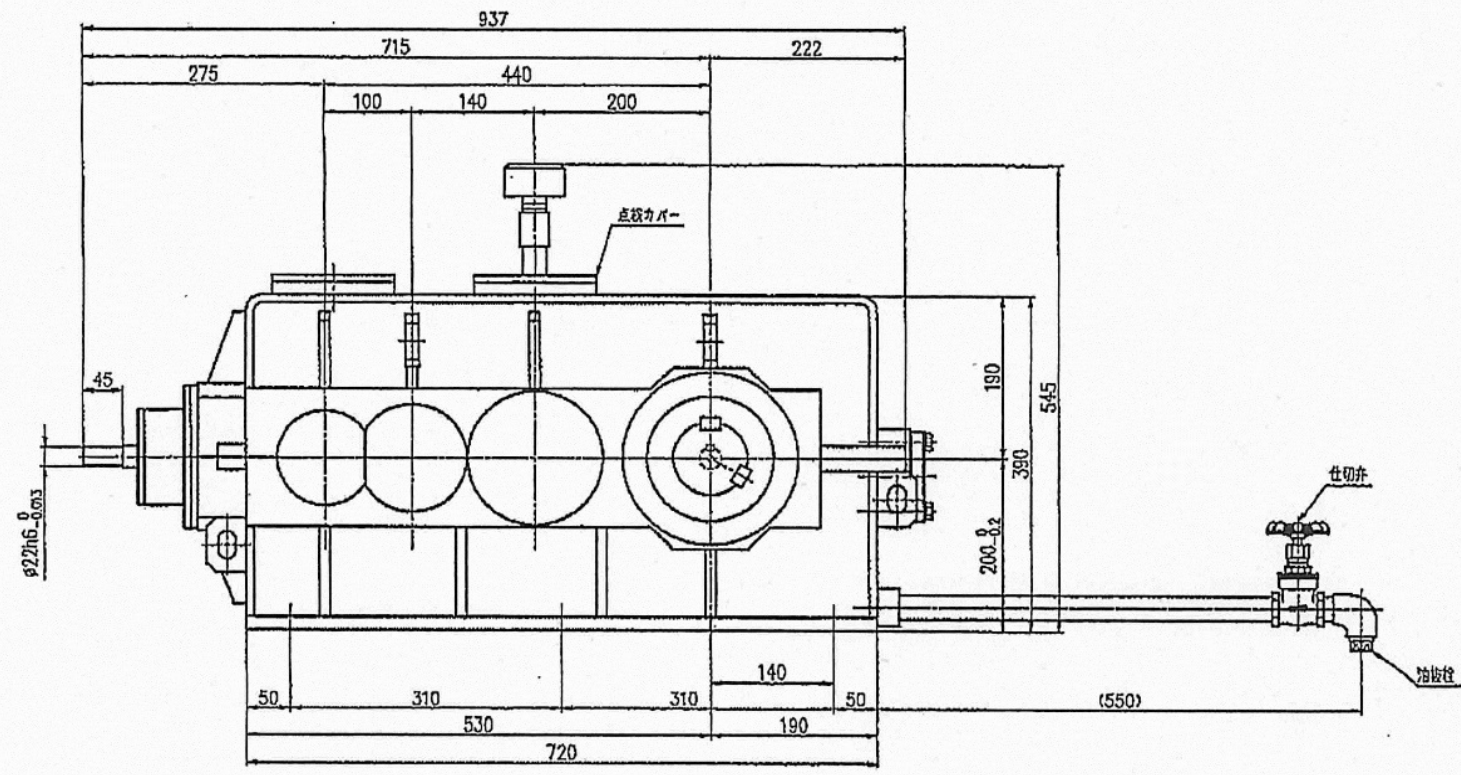
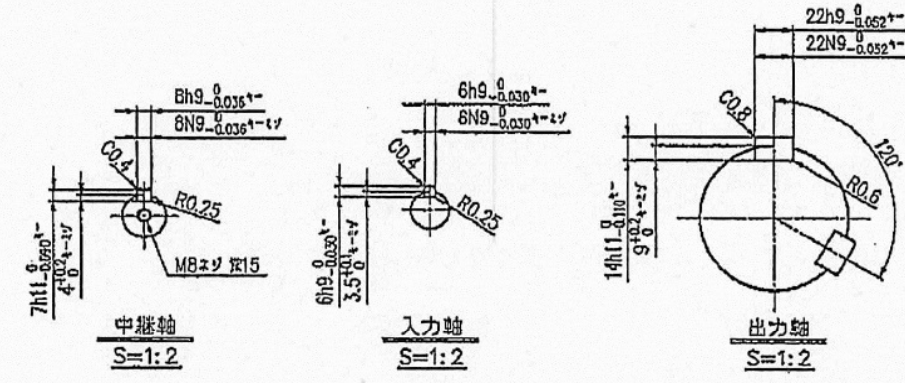
(注意)
・No.1設備は勝手反対となります。

工事名	R7徳土 正木ダム 上勝・正木 放流設備保守点検業務		
図面名	クレストゲート開閉装置 電気配線図		
縮尺	NS	図面番号 22	図面総数 39
東部県土整備局 (徳島)			



御注文先: 株式会社 フルス製作所 股
 貴工 等:
 発注先: 徳島県東部国土整備局 股
 工事名: H24徳土 正木ダム上勝・正木
 クレストゲート放流設備改良工事

(主モータ時)	(予備モータ時)
伝達動力: 5.5 kW	伝達動力: 5.5 kW
入力軸回転数: 1150 min ⁻¹	入力軸回転数: 1150 min ⁻¹
出力軸回転数: 10.285 min ⁻¹	出力軸回転数: 10.285 min ⁻¹
速 比: 1/111.81	速 比: 1/111.81
効率 (周囲温度 0 ℃)	効率 (周囲温度 0 ℃)
0.866~0.941	0.866~0.941



歯車仕様	
形 歯 形	マグリバカテ歯 圧力角 20°
モジュール	2.7 ネジレ角 35°
小歯数	17 材 SCM420H 焼入れ
大歯数	47 材 SCM420H 焼入れ
形 歯 形	ハスバ歯 圧力角 20°
モジュール	2.5 ネジレ角 15°
小歯数	17 材 SCM420H 焼入れ
大歯数	60 材 SCM420H 焼入れ
形 歯 形	ハスバ歯 圧力角 20°
モジュール	3.5 ネジレ角 12°
小歯数	18 材 SCM420H 焼入れ
大歯数	60 材 SCM420H 焼入れ
形 歯 形	ハスバ歯 圧力角 20°
モジュール	5.5 ネジレ角 11°
小歯数	15 材 SCM420H 焼入れ
大歯数	55 材 SCM420H 焼入れ

推奨潤滑油	
油 種	22 0
出光興産	ダブニスーハイロ 32

概算重量 260 kg

業務名	R7徳土 正木ダム 上勝・正木 放流設備保守点検業務				
図面名	直交軸減速機 (ヘリカル減速機)				
縮 尺	NS	図面番号	23	図面総数	39
東部国土整備局<徳島>					